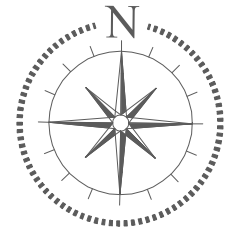
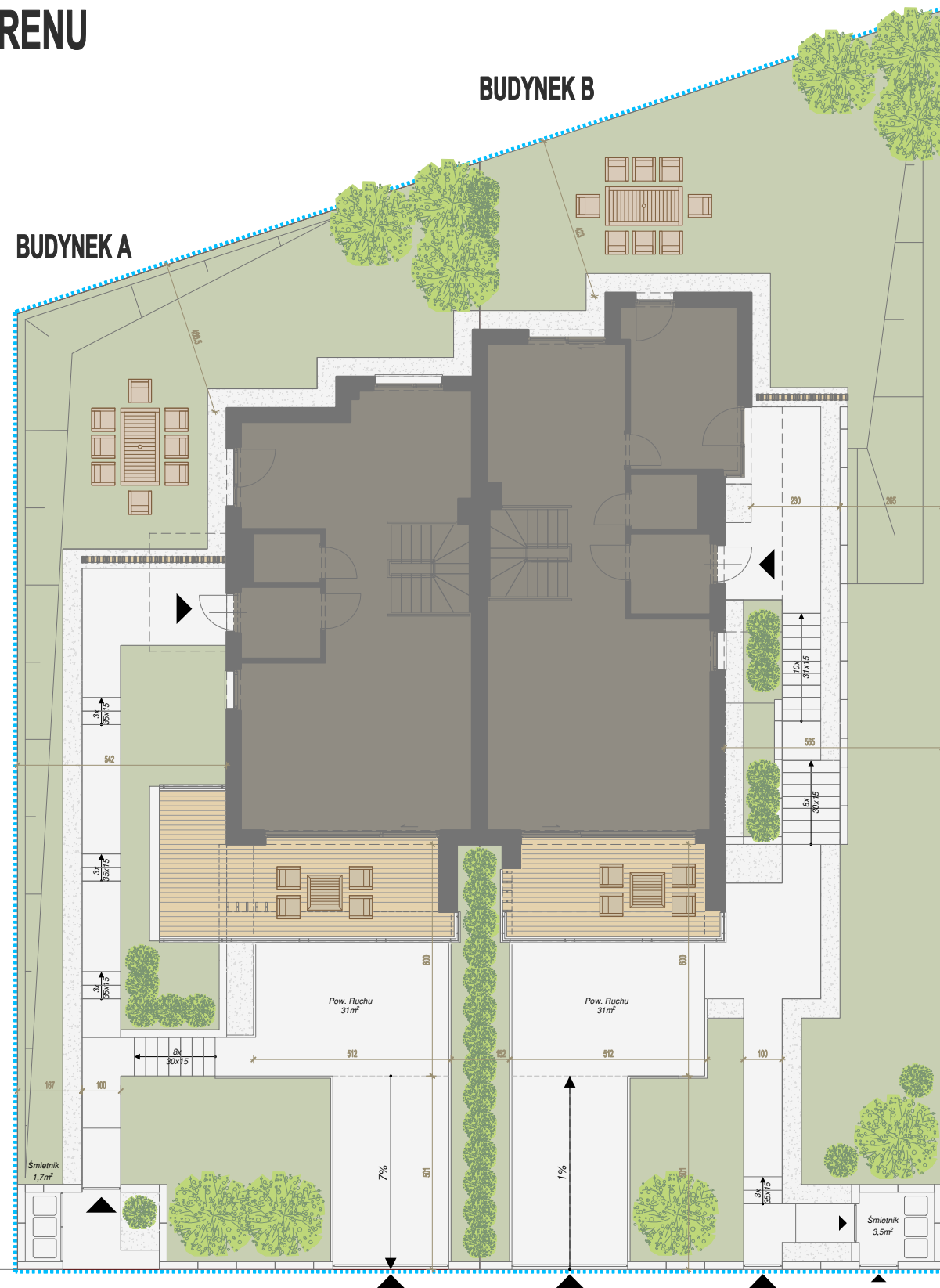


# ZAGOSPODAROWANIE TERENU



### ZESTAWIENIE POWIERZCHNI TERENU - BUDYNEK A

LP	Rodzaj powierzchni	PU (m <sup>2</sup> )
1	Powierzchnia działki	320,00
2	Powierzchnia biologicznie czynna	161,48
3	Pozostałe powierzchnie	158,52

### ZESTAWIENIE POWIERZCHNI TERENU - BUDYNEK B

LP	Rodzaj powierzchni	PU (m <sup>2</sup> )
1	Powierzchnia działki	367,00
2	Powierzchnia biologicznie czynna	184,00
3	Pozostałe powierzchnie	183,00